

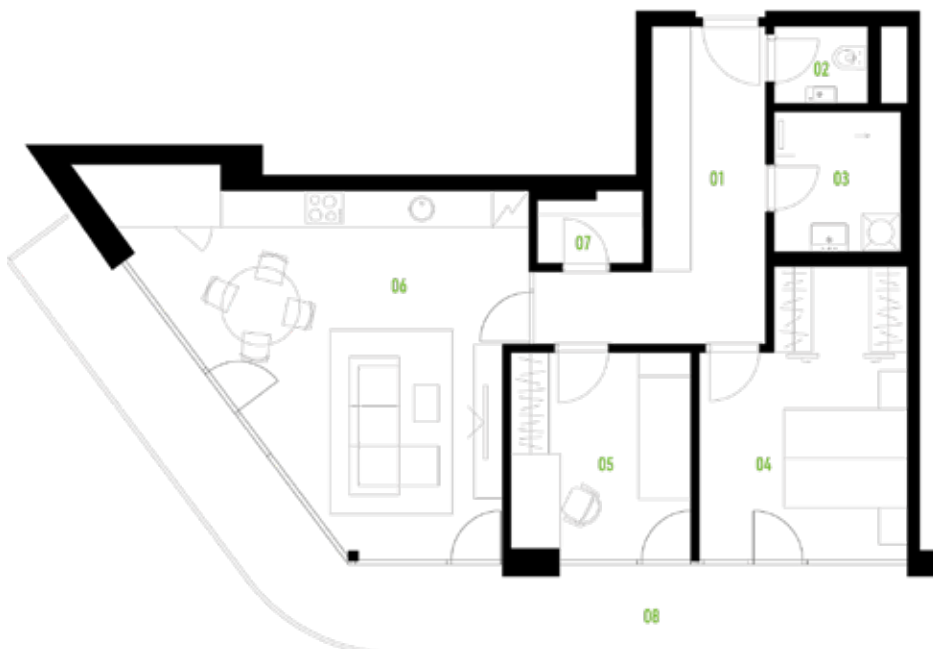
Plán podlaží



Jižní pohled



Západní pohled



č. místnost	plocha m ²
1 předsíň	11,65
2 WC	1,84
3 koupelna	4,70
4 pokoj	14,35
5 pokoj	9,85
6 obytný prostor	30,95
7 šatna	1,75
8 lodžie (není v součtu)	21,75
podlahová plocha bytu	78,45

V ceně technická řešení:

- fotovoltaika
- hliníková okna s trojskly
- udržování ideální vlhkosti v bytě celoročně
- příprava pro instalaci inteligentní domácnosti
- unikátní technologie vytápění / dochlazování Biosuntec
- **50% úspora nákladů** oproti vytápění plynem nebo elektřinou

Volitelné příslušenství:

- sklepní kóje
- bike box vnitřní / venkovní
- garážové stání
- garážové stání se sklepní kójí
- venkovní parkovací stání

+420 777 114 302

prodej@rezidencethera.cz

rezidencethera.cz