

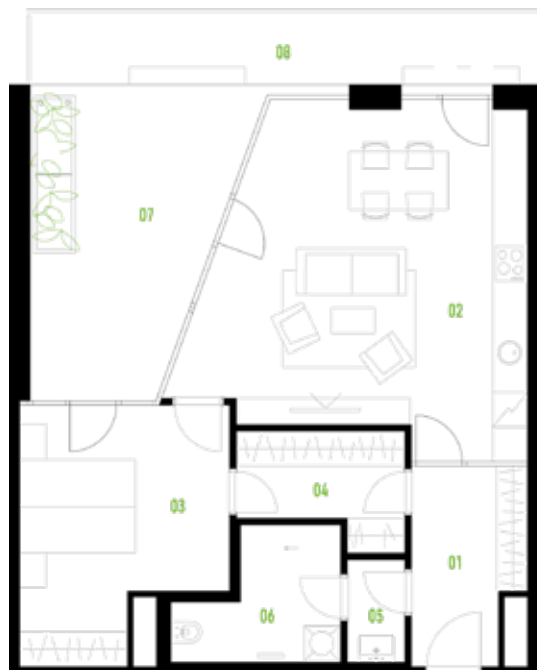
Plán podlaží



Jižní pohled



Západní pohled



č. místnost	plocha m ²
1 předsíň	6,25
2 obytný prostor	30,95
3 pokoj	14,00
4 šatna	4,95
5 umyvárna	1,75
6 koupelna + WC	5,30
7 terasa (není v součtu)	17,20
8 lodžie (není v součtu)	11,25
podlahová plocha bytu	65,80

V ceně technická řešení:

- fotovoltaika
- hliníková okna s trojskly
- udržování ideální vlhkosti v bytě celoročně
- příprava pro instalaci inteligentní domácnosti
- unikátní technologie vytápění / dochlazování Biosuntec
- **50% úspora nákladů** oproti vytápění plynem nebo elektřinou

Volitelné příslušenství:

- sklepní kóje
- bike box vnitřní / venkovní
- garážové stání
- garážové stání se sklepní kójí
- venkovní parkovací stání

+420 777 114 302

prodej@rezidencethera.cz

rezidencethera.cz